



ประกาศองค์การบริหารส่วนตำบลช้างให้ตก
เรื่อง การใช้แผนอัตรากำลัง ๓ ปี ประจำปีงบประมาณ ๒๕๖๔ - ๒๕๖๖
(ฉบับปรับปรุงครั้งที่ ๒ พ.ศ. ๒๕๖๕)

ด้วยคณะกรรมการพนักงานส่วนตำบลจังหวัดปัตตานี ได้มีมติคณะกรรมการพนักงานส่วนตำบลจังหวัดปัตตานี (ก.อบต.จังหวัดปัตตานี) ในการประชุมครั้งที่ ๙/๒๕๖๔ เมื่อวันที่ ๒๘ ตุลาคม ๒๕๖๔ เห็นชอบให้องค์การบริหารส่วนตำบลช้างให้ตก ปรับปรุงตำแหน่งปลัดองค์การบริหารส่วนตำบล (นักบริหารงานท้องถิ่น ระดับต้น) เป็นตำแหน่งปลัดองค์การบริหารส่วนตำบล (นักบริหารงานท้องถิ่น ระดับกลาง) เพื่อให้สอดคล้องตามประกาศคณะกรรมการพนักงานส่วนตำบลจังหวัดปัตตานี เรื่อง หลักเกณฑ์และเงื่อนไขเกี่ยวกับโครงสร้างส่วนราชการและระดับตำแหน่งขององค์การบริหารส่วนตำบล (ฉบับที่ ๒) พ.ศ. ๒๕๖๓ ลงวันที่ ๑๐ เมษายน ๒๕๖๓

อาศัยอำนาจตามความในมาตรา ๑๕ และมาตรา ๒๕ วรรคท้าย แห่งพระราชบัญญัติระเบียบบริหารงานบุคคลส่วนท้องถิ่น พ.ศ. ๒๕๔๒ ประกอบกับข้อ ๑๓ (๑) ของประกาศคณะกรรมการพนักงานส่วนตำบลจังหวัดปัตตานี เรื่อง หลักเกณฑ์และเงื่อนไขเกี่ยวกับโครงสร้างส่วนราชการและระดับตำแหน่งขององค์การบริหารส่วนตำบล (ฉบับที่ ๒) พ.ศ. ๒๕๖๓ ลงวันที่ ๑๐ เมษายน ๒๕๖๓ และมติคณะกรรมการพนักงานส่วนตำบลจังหวัดปัตตานี ในการประชุมครั้งที่ ๙/๒๕๖๔ เมื่อวันที่ ๒๘ ตุลาคม ๒๕๖๔ เห็นชอบให้ องค์การบริหารส่วนตำบลช้างให้ตก ปรับปรุงตำแหน่งปลัดองค์การบริหารส่วนตำบล (นักบริหารงานท้องถิ่น ระดับต้น) เป็นตำแหน่งปลัดองค์การบริหารส่วนตำบล (นักบริหารงานท้องถิ่น ระดับกลาง) และการปรับปรุงแผนอัตรากำลัง ๓ ปี (พ.ศ. ๒๕๖๔ - ๒๕๖๖) จึงประกาศใช้แผนอัตรากำลัง ๓ ปี ประจำปีงบประมาณ พ.ศ. ๒๕๖๔ - ๒๕๖๖ (ฉบับปรับปรุงครั้งที่ ๒ พ.ศ. ๒๕๖๕)

จึงประกาศให้ทราบโดยทั่วกัน

ประกาศ ณ วันที่ ๓๑ เดือน มกราคม พ.ศ. ๒๕๖๕

(นายณัฐภูมิ ยินดีจิตต์)

นายกองค์การบริหารส่วนตำบลช้างให้ตก



แผนอัตรากำลัง ๓ ปี

ประจำปีงบประมาณ พ.ศ. ๒๕๖๔ - ๒๕๖๖

ฉบับปรับปรุงครั้งที่ ๒/๒๕๖๕



องค์การบริหารส่วนตำบลช้างให้ตก

อำเภอโคกโพธิ์ จังหวัดปัตตานี

๘. โครงสร้างการกำหนดส่วนราชการ

๘.๑ การกำหนดโครงสร้างส่วนราชการ

องค์การบริหารส่วนตำบลช้างให้ตก ได้กำหนดภารกิจหลักและภารกิจรองที่จะดำเนินการดังกล่าว โดยกำหนดตำแหน่งของพนักงานส่วนตำบลให้ตรงกับภารกิจและในระยยะแรกการกำหนดโครงสร้างส่วนราชการที่จะรองรับการดำเนินการตามภารกิจนั้น อาจกำหนดเป็นภารกิจอยู่ในรูปของงานและ ในระยะต่อไป เมื่อมีการดำเนินการตามภารกิจนั้น และองค์การบริหารส่วนตำบลพิจารณาเห็นว่า ภารกิจนั้นมีปริมาณงานมากพอก็อาจจะพิจารณาตั้งเป็นส่วนต่อไปโดยเริ่มแรกกำหนดโครงสร้างไว้ ดังนี้

โครงสร้างแผนอัตรากำลังปัจจุบัน	โครงสร้างแผนอัตรากำลังใหม่	หมายเหตุ
<p>๑. สำนักงานปลัด อบต.</p> <p>๑.๑ งานบริหารงานทั่วไป</p> <ul style="list-style-type: none"> - งานธุรการและงานสารบรรณ - งานบริหารงานบุคคล - งานทะเบียนข้อมูลทั่วไป - งานเลือกตั้ง - งานตรวจสอบภายใน - งานอำนวยการและข้อมูลข่าวสาร - งานร้องเรียน ร้องทุกข์ และอุทธรณ์ <p>๑.๒ งานนโยบายและแผน</p> <ul style="list-style-type: none"> - งานนโยบายและแผน - งานวิชาการ - งานข้อมูลและประชาสัมพันธ์ - งานข้อบัญญัติและงบประมาณ <p>๑.๓ งานป้องกันและบรรเทาสาธารณภัย</p> <ul style="list-style-type: none"> - งานอำนวยการ - งานป้องกัน - งานฟื้นฟู <p>๑.๔ งานสวัสดิการสังคม</p> <ul style="list-style-type: none"> - งานสวัสดิการและพัฒนาชุมชน - งานส่งเสริมอาชีพและพัฒนาสตรี - งานสังคมสงเคราะห์ 	<p>๑. สำนักงานปลัด อบต.</p> <p>๑.๑ งานบริหารงานทั่วไป</p> <ul style="list-style-type: none"> - งานราชการทั่วไป - งานการเลือกตั้ง - งานอำนวยการ - งานกิจการสภาอบต. <p>๑.๒ งานวิเคราะห์นโยบายและแผน</p> <ul style="list-style-type: none"> - งานวิเคราะห์นโยบายและแผน - งานบริการและเผยแพร่วิชาการ - งานประชาสัมพันธ์ - งานงบประมาณ <p>๑.๓ งานการเจ้าหน้าที่</p> <ul style="list-style-type: none"> - งานการเจ้าหน้าที่ <p>๑.๔ งานป้องกันและบรรเทาสาธารณภัย</p> <ul style="list-style-type: none"> - งานป้องกันและบรรเทาสาธารณภัย - งานสงเคราะห์และฟื้นฟูผู้ประสบภัย <p>๑.๕ งานสวัสดิการสังคม</p> <ul style="list-style-type: none"> - งานส่งเสริมสวัสดิการสังคม - งานส่งเสริมและพัฒนาอาชีพ - งานสังคมสงเคราะห์ 	

โครงสร้างแผนอัตรากำลังปัจจุบัน	โครงสร้างแผนอัตรากำลังใหม่	หมายเหตุ
<p>๑.๕ งานการศึกษา ศาสนา และวัฒนธรรม</p> <ul style="list-style-type: none"> - งานบริหารการศึกษา - งานส่งเสริมการศาสนาและวัฒนธรรม - งานส่งเสริมการกีฬาและนันทนาการ <p>๒. กองคลัง</p> <p>๒.๑ งานการเงินและบัญชี</p> <ul style="list-style-type: none"> - งานการเงินและการบัญชี - งานรับเงินเบิกจ่ายเงิน - จัดทำฎีกาจ่ายเงิน - งานเก็บรักษาเงิน - งานทะเบียนการคุมเบิกจ่ายเงิน - งานงบการเงินและงบทดลอง - งานงบแสดงฐานะทางการเงิน <p>๒.๒ งานพัฒนาและจัดเก็บรายได้</p> <ul style="list-style-type: none"> - งานภาษีอากร ค่าธรรมเนียมและค่าเช่า - งานพัฒนารายได้ - งานควบคุมกิจการค้าและค่าปรับ - งานทะเบียนควบคุมและเร่งรัดรายได้ <p>๒.๓ งานทะเบียนทรัพย์สินและพัสดุ</p> <ul style="list-style-type: none"> - งานทะเบียนทรัพย์สินและแผนที่ภาษี - งานพัสดุ - งานทะเบียนเบิกจ่ายวัสดุครุภัณฑ์ 	<p>๑.๖ งานส่งเสริมการศึกษา ศาสนา และวัฒนธรรม</p> <ul style="list-style-type: none"> - งานบริหารการศึกษา - งานศูนย์พัฒนาเด็กเล็ก - งานการศึกษา - งานบำรุง ศิลปะ จารีตประเพณี ภูมิปัญญาท้องถิ่น และวัฒนธรรมอันดีของท้องถิ่น - งานการกีฬาและนันทนาการ - งานบริหารงานบุคคลของพนักงานครู <p>๑.๗ งานบริหารงานสาธารณสุข</p> <ul style="list-style-type: none"> - งานป้องกันเฝ้าระวังโรคติดต่อและไม่ติดต่อ - งานบริหารจัดการสิ่งปฏิกูล <p>๑.๘ งานนิติการ</p> <ul style="list-style-type: none"> - งานรับเรื่องราวร้องทุกข์และการอุทธรณ์ - งานตรวจสอบ - งานตรวจสอบและดำเนินการเกี่ยวกับวินัยและการรักษาวินัยของพนักงานส่วนท้องถิ่น <p>๑.๙ งานส่งเสริมการเกษตร</p> <ul style="list-style-type: none"> - งานส่งเสริมการเกษตร <p>๒. กองคลัง</p> <p>๒.๑ งานการเงินและบัญชี</p> <ul style="list-style-type: none"> - งานการจ่ายเงินการรับเงิน - จัดทำฎีกาทุกประเภท - งานเก็บรักษาเงิน - งานควบคุมการเบิกจ่ายเงิน - งานงบการเงินและงบทดลอง - งานเกี่ยวกับสถานะการเงินการคลัง <p>๒.๒ งานพัฒนารายได้</p> <ul style="list-style-type: none"> - งานจัดเก็บภาษี ค่าธรรมเนียม - งานพัฒนารายได้ - งานทะเบียนควบคุมเงินรายได้และรายจ่าย <p>๒.๓ งานพัสดุและทรัพย์สิน</p> <ul style="list-style-type: none"> - งานพัสดุและทรัพย์สิน - งานเกี่ยวกับการจัดซื้อ จัดจ้าง จัดทำ - งานทะเบียนคุม - งานแผนที่ภาษีและทะเบียนทรัพย์สิน 	

โครงสร้างตามแผนอัตรากำลังปัจจุบัน	โครงสร้างตามแผนอัตรากำลังใหม่	หมายเหตุ
<p>๓. กองช่าง</p> <p>๓.๑ งานก่อสร้าง</p> <ul style="list-style-type: none"> - งานก่อสร้างและบูรณะถนน - งานก่อสร้างสะพาน เขื่อน ทดน้ำ - งานข้อมูลก่อสร้าง <p>๓.๒ งานออกแบบ และควบคุมอาคาร</p> <ul style="list-style-type: none"> - งานประเมินราคา - งานควบคุมการก่อสร้างอาคาร - งานออกแบบและบริการข้อมูล <p>๓.๓ งานประสานสาธารณูปโภค</p> <ul style="list-style-type: none"> - งานประสานกิจการประปา - งานไฟฟ้าสาธารณะ - งานระบายน้ำ - งานกำจัดขยะมูลฝอย - งานธุรการ 	<p>๓. กองช่าง</p> <p>๓.๑ งานก่อสร้างและซ่อมบำรุง</p> <ul style="list-style-type: none"> - งานควบคุมการก่อสร้างและซ่อมบำรุง - งานประมาณราคา - งานจัดทำราคากลาง - งานจัดทำแผนปฏิบัติงานการก่อสร้างและซ่อมบำรุงประจำปี <p>๓.๒ งานควบคุมอาคาร</p> <ul style="list-style-type: none"> - งานควบคุมอาคารตามระเบียบกฎหมาย - งานตรวจสอบการก่อสร้าง <p>๓.๓ งานสาธารณูปโภค</p> <ul style="list-style-type: none"> - งานเกี่ยวกับการประปา - งานติดตั้งซ่อมบำรุงระบบไฟฟ้าส่องสว่าง - <p>๔. หน่วยตรวจสอบภายใน</p> <p>๔.๑ งานตรวจสอบภายใน</p>	

๘.๒ การวิเคราะห์การกำหนดตำแหน่ง

จากข้อ ๘.๑ โครงสร้างองค์การบริหารส่วนตำบลช้างให้ตก ได้วิเคราะห์การกำหนดตำแหน่งจากภารกิจที่จะดำเนินการในแต่ละส่วนราชการในอนาคต ๓ ปี ซึ่งเป็นตัวสะท้อนให้เห็นว่าปริมาณงานในแต่ละส่วนราชการมีเท่าใด เพื่อนำมาวิเคราะห์ว่าจะใช้ตำแหน่งใด จำนวนเท่าใด ในส่วนราชการใด ในระยะเวลา ๓ ปี ข้างหน้า จึงจะเหมาะสมกับภารกิจ และปริมาณงาน และเพื่อให้คุ้มค่าต่อการใช้จ่ายงบประมาณ ขององค์กรปกครองส่วนท้องถิ่น และเพื่อให้การบริหารงานขององค์กรปกครองส่วนท้องถิ่นเป็นไปอย่างมีประสิทธิภาพ ประสิทธิผล โดยนำผลการวิเคราะห์ตำแหน่งมากรอกข้อมูลลงในกรอบอัตรากำลัง ๓ ปี ประจำปีงบประมาณ ๒๕๖๔ - ๒๕๖๖ องค์การบริหารส่วนตำบลช้างให้ตก จึงกำหนดกรอบอัตรากำลัง เพื่อใช้ในการปฏิบัติงานในภารกิจให้บรรลุตามวัตถุประสงค์ และสัมฤทธิ์ผลตามเป้าหมายที่วางไว้ ดังนี้

กรอบอัตรากำลัง ๓ ปี ระหว่างปี ๒๕๖๔ - ๒๕๖๖

ส่วนราชการ	กรอบอัตรากำลังเดิม	อัตรากำลังที่คาดว่าจะต้องใช้ในช่วงระยะเวลา ๓ ปี ข้างหน้า			เพิ่ม/ลด			หมายเหตุ
		๒๕๖๔	๒๕๖๕	๒๕๖๖	๒๕๖๔	๒๕๖๕	๒๕๖๖	
ปลัดองค์การบริหารส่วนตำบล (นักบริหารงานท้องถิ่น ระดับกลาง)	๑	๑	๑	๑	-	-	-	ปรับปรุงตำแหน่งจากปลัดอบต.ระดับต้น เป็นปลัดอบต.ระดับกลาง รายงานให้ ก.อบต.สรรหา
รองปลัดองค์การบริหารส่วนตำบล (นักบริหารงานท้องถิ่น ระดับต้น)	๑	๑	๑	๑	-	-	-	
สำนักปลัด (๐๑)								
หัวหน้าสำนักปลัด (นักบริหารงานทั่วไป ระดับต้น)	๑	๑	๑	๑	-	-	-	
นักวิเคราะห์นโยบายและแผน ปก./ชก.	๑	๑	๑	๑	-	-	-	
นักทรัพยากรบุคคล ปก./ชก.	๑	๑	๑	๑	-	-	-	
นักวิชาการศึกษา ปก./ชก.	๑	๑	๑	๑	-	-	-	
เจ้าพนักงานธุรการ ปง./ชง.	๑	๑	๑	๑	-	-	-	ว่าง
เจ้าพนักงานธุรการ ปง./ชง.	๑	๑	๑	๑	-	-	-	
ครูผู้ดูแลเด็ก	๑	๑	๑	๑		-	-	รายงานให้ ก.อบต.สรรหา
พนักงานจ้างตามภารกิจ								
ผู้ช่วยเจ้าพนักงานพัฒนาชุมชน	๑	๑	๑	๑	-	-	-	
ผู้ดูแลเด็ก (ทักษะ)	๔	๔	๔	๔	-	-	-	ว่าง ๑ อัตรา
พนักงานจ้างทั่วไป								
คณงานทั่วไป	๑	๑	๑	๑	-	-	-	



ส่วนราชการ	กรอบอัตรากำลังเดิม	อัตรากำลังที่คาดว่าจะต้องใช้ในช่วงระยะเวลา ๓ ปี ข้างหน้า			เพิ่ม/ลด			หมายเหตุ
		๒๕๖๔	๒๕๖๕	๒๕๖๖	๒๕๖๔	๒๕๖๕	๒๕๖๖	
กองคลัง (๐๔)								
ผู้อำนวยการกองคลัง (นักบริหารงานการคลัง ระดับต้น)	๑	๑	๑	๑	-	-	-	
เจ้าพนักงานพัสดุ ปง./ชง.	๑	๑	๑	๑	-	-	-	
เจ้าพนักงานจัดเก็บรายได้ ปง./ชง.	๑	๑	๑	๑	-	-	-	
นักวิชาการเงินและบัญชี ปก./ชก.	๑	๑	๑	๑	-	-	-	ว่าง
เจ้าพนักงานการเงินและบัญชี ปง./ชง.	๑	๑	๑	๑	-	-	-	รายงานให้ ก.อบต.สรรหา
กองช่าง (๐๕)								
ผู้อำนวยการกองช่าง (นักบริหารงานช่าง ระดับต้น)	๑	๑	๑	๑	-	-	-	รายงานให้ ก.อบต.สรรหา
นายช่างโยธา ปง./ชง.	๑	๑	๑	๑	-	-	-	รายงานให้ ก.อบต.สรรหา
พนักงานจ้างตามภารกิจ								
ผู้ช่วยนายช่างโยธา	๑	๑	๑	๑	-	-	-	
หน่วยตรวจสอบภายใน (๑๒)								
นักวิชาการตรวจสอบภายใน	๑	๑	๑	๑	-	-	-	ว่าง
รวม	๒๓	๒๔	๒๔	๒๔	-	-	-	



๙. ภาระค่าใช้จ่ายเกี่ยวกับเงินเดือนและประโยชน์ตอบแทนอื่น

องค์การบริหารส่วนตำบลช้างให้ตก นำผลการวิเคราะห์การกำหนดอัตรากำลังมาคำนวณภาระค่าใช้จ่ายด้านบริหารงานบุคคลเพื่อควบคุมการใช้จ่ายด้านการบริหารงานบุคคลไม่ให้เกินกว่าร้อยละ ๔๐ ของงบประมาณรายจ่ายประจำปี ดังนี้

ที่	ชื่อสายงาน	ระดับตำแหน่ง	จำนวนทั้งหมด	จำนวนที่มีอยู่ปัจจุบัน			อัตราตำแหน่งที่คาดว่าจะต้องใช้ในช่วงระยะ ๓ ปีข้างหน้า			อัตรากำลังคนเพิ่ม/ลด			ค่าใช้จ่ายที่เพิ่มขึ้น (๓)			ค่าใช้จ่ายรวม (๔)			หมายเหตุ
				จำนวน (คน)	เงินเดือน (๑)	เงินประจำตำแหน่ง (๒)	๒๕๖๔	๒๕๖๕	๒๕๖๖	๒๕๖๔	๒๕๖๕	๒๕๖๖	๒๕๖๔	๒๕๖๕	๒๕๖๖	๒๕๖๔	๒๕๖๕	๒๕๖๖	
๑	ปลัดองค์การบริหารส่วนตำบล (นักบริหารงานท้องถิ่น)	กลาง	๑	-	๕๔๘,๐๔๐	๑๖๘,๐๐๐	๑	๑	๑	-	-	-	๑๙,๖๘๐	๑๙,๖๘๐	๑๙,๖๘๐	๗๓๕,๗๒๐	๗๕๕,๔๐๐	๗๗๕,๐๘๐	รายงานให้ ก.อบต.สรรหา
๒	รองปลัดองค์การบริหารส่วนตำบล (นักบริหารงานท้องถิ่น)	ต้น	๑	๑	๔๔๒,๓๒๐	๔๒,๐๐๐	๑	๑	๑	-	-	-	๑๓,๒๐๐	๑๓,๔๔๐	๑๔,๑๖๐	๔๙๗,๕๒๐	๕๑๐,๙๖๐	๕๒๕,๑๒๐	๓๖,๘๖๐
สำนักปลัด (๐๑)																			
๓	หัวหน้าสำนักปลัด (นักบริหารงานทั่วไป)	ต้น	๑	๑	๓๕๖,๑๖๐	๔๒,๐๐๐	๑	๑	๑	-	-	-	๑๓,๓๒๐	๑๓,๐๘๐	๑๓,๔๔๐	๔๑๑,๔๘๐	๔๒๔,๕๖๐	๔๓๘,๐๐๐	๒๙,๖๘๐
๔	นักวิเคราะห์นโยบายและแผน	ปก./ชก.	๑	๑	๓๖๙,๔๘๐	๐	๑	๑	๑	-	-	-	๑๓,๐๘๐	๑๓,๔๔๐	๑๓,๓๒๐	๓๘๒,๕๖๐	๓๙๖,๐๐๐	๔๐๙,๓๒๐	๓๐,๗๙๐
๕	นักทรัพยากรบุคคล	ปก./ชก.	๑	๑	๒๒๙,๕๒๐	๐	๑	๑	๑	-	-	-	๗,๖๘๐	๗,๖๘๐	๘,๔๐๐	๒๓๗,๖๐๐	๒๔๕,๒๘๐	๒๕๓,๖๘๐	๑๙,๑๖๐
๖	นักวิชาการศึกษา	ปก./ชก.	๑	๑	๒๐๓,๒๘๐	๐	๑	๑	๑	-	-	-	๗,๕๖๐	๗,๕๖๐	๗,๖๘๐	๒๑๐,๘๔๐	๒๑๘,๔๐๐	๒๒๖,๐๘๐	๑๖,๙๔๐
๗	เจ้าพนักงานธุรการ	ปง./ชง.	๑	-	๒๙๗,๙๐๐	๐	๑	๑	๑	-	-	-	๙,๗๒๐	๙,๗๒๐	๙,๗๒๐	๓๐๗,๖๒๐	๓๑๗,๓๔๐	๓๒๗,๐๖๐	(ว่าง)
๘	เจ้าพนักงานธุรการ	ปง./ชง.	๑	๑	๑๗๑,๗๒๐	๐	๑	๑	๑	-	-	-	๖,๔๘๐	๗,๐๘๐	๗,๐๘๐	๑๗๘,๒๐๐	๑๘๕,๒๘๐	๑๙๒,๓๖๐	(๑๔,๓๑๐)
๙	ครูผู้ดูแลเด็ก		๑	-	๓๔๒,๓๖๐	๐	๑	๑	๑	-	-	-	๒๐,๖๔๐	๒๐,๖๔๐	๒๐,๖๔๐	๓๖๓,๐๐๐	๓๘๓,๖๔๐	๔๐๔,๒๘๐	เงินอุดหนุน
พนักงานจ้างภารกิจ																			
๑๐	ผู้ช่วยเจ้าพนักงานพัฒนาชุมชน		๑	๑	๑๕๐,๑๒๐	๐	๑	๑	๑	-	-	-	๖,๑๒๐	๖,๓๖๐	๖,๖๐๐	๑๕๖,๒๔๐	๑๖๒,๖๐๐	๑๖๙,๒๐๐	(๑๒,๕๑๐)
๑๑	ผู้ดูแลเด็ก (ทักษะ) (๑๒,๗๗๐) อุดหนุน ๙,๔๐๐ อบต.จ่ายส่วนเกิน ๓,๓๗๐ บาท		๑	๑	๐	๐	๑	๑	๑	-	-	-	ได้รับเงินอุดหนุนจากกรมส่งเสริมการปกครองส่วนท้องถิ่น						
๑๒	ผู้ดูแลเด็ก (ทักษะ) (๑๒,๗๗๐) อุดหนุน ๙,๔๐๐ อบต.จ่ายส่วนเกิน ๓,๓๗๐ บาท		๑	๑	๐	๐	๑	๑	๑	-	-	-	ได้รับเงินอุดหนุนจากกรมส่งเสริมการปกครองส่วนท้องถิ่น						
๑๓	ผู้ดูแลเด็ก (ทักษะ) (๙,๔๐๐) อุดหนุน ๙,๔๐๐ อบต.จ่ายส่วนเกิน ๐ บาท		๑	-	๐	๐	๐	๑	๑	-	-	-	ได้รับเงินอุดหนุนจากกรมส่งเสริมการปกครองส่วนท้องถิ่น						
๑๔	ผู้ดูแลเด็ก (ทักษะ)		๑	๑	๑๔๓,๗๖๐	๐	๑	๑	๑	-	-	-	๕,๗๖๐	๖,๐๐๐	๖,๒๔๐	๑๔๙,๕๒๐	๑๕๕,๕๒๐	๑๖๑,๗๖๐	๑๑,๙๘๐
พนักงานจ้างทั่วไป																			
๑๕	คนงาน		๑	๑	๑๐๘,๐๐๐	๐	๑	๑	๑	-	-	-	๐	๐	๐	๑๐๘,๐๐๐	๑๐๘,๐๐๐	๑๐๘,๐๐๐	(๙,๐๐๐)



แผนอัตรากำลัง ๓ ปี องค์การบริหารส่วนตำบลช้างให้ตก ประจำปีงบประมาณ ๒๕๖๔ - ๒๕๖๖ ฉบับปรับปรุงครั้งที่ ๒/๒๕๖๕

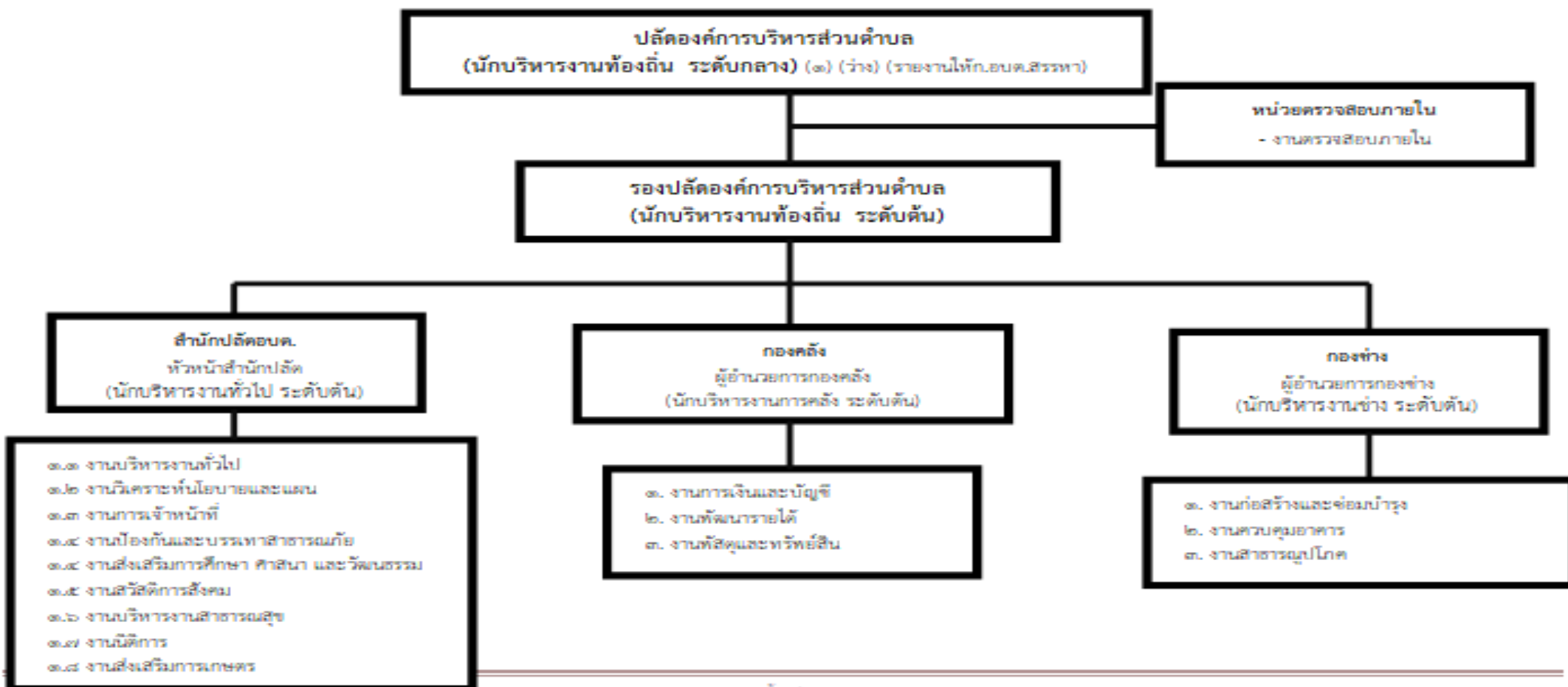
ที่	ชื่อสายงาน	ระดับตำแหน่ง	จำนวนทั้งหมด	จำนวนที่มีอยู่ปัจจุบัน			อัตราตำแหน่งที่คาดว่าจะต้องใช้ในช่วงระยะ ๓ ปีข้างหน้า			อัตรากำลังคนเพิ่ม/ลด			ค่าใช้จ่ายที่เพิ่มขึ้น (๓)			ค่าใช้จ่ายรวม (๔)			หมายเหตุ												
				จำนวน (คน)	เงินเดือน (๑)	เงินประจำตำแหน่ง (๒)	๒๕๖๔	๒๕๖๕	๒๕๖๖	๒๕๖๔	๒๕๖๕	๒๕๖๖	๒๕๖๔	๒๕๖๕	๒๕๖๖	๒๕๖๔	๒๕๖๕	๒๕๖๖													
กองคลัง (๐๔)																															
๑๖	ผู้อำนวยการกองคลัง (นักบริหารงานการคลัง)	ต้น	๑	๑	๓๔๒,๗๒๐	๔๒,๐๐๐	๑	๑	๑	-	-	-	๑๓,๔๔๐	๑๓,๓๒๐	๑๓,๐๘๐	๓๙๘,๑๖๐	๔๑๑,๔๘๐	๔๒๔,๕๖๐	(๒๘,๕๖๐)												
๑๗	นักวิชาการเงินและบัญชี	ป.ก./ช.ก.	๑	-	๓๕๕,๓๒๐	๐	๑	๑	๑	-	-	-	๑๒,๐๐๐	๑๒,๐๐๐	๑๒,๐๐๐	๓๖๗,๓๒๐	๓๗๙,๓๒๐	๓๙๑,๓๒๐	รายงานให้ก.อบต.สรรหา												
๑๘	เจ้าพนักงานพัสดุ	ป.ง./ช.ง.	๑	๑	๑๒๔,๐๘๐	๐	๑	๑	๑	-	-	-	๔,๓๒๐	๔,๐๘๐	๓,๗๒๐	๑๒๘,๔๐๐	๑๓๒,๔๘๐	๑๓๖,๒๐๐	(๑๐,๓๔๐)												
๑๙	เจ้าพนักงานการเงินและบัญชี	ป.ง./ช.ง.	๑	-	๒๙๗,๙๐๐	๐	๑	๑	๑	-	-	-	๙,๗๒๐	๙,๗๒๐	๙,๗๒๐	๓๐๗,๖๒๐	๓๑๖,๓๔๐	๓๒๕,๐๖๐	รายงานให้ก.อบต.สรรหา												
๒๐	เจ้าพนักงานจัดเก็บรายได้	ป.ง./ช.ง.	๑	๑	๓๔๑,๑๖๐	๐	๑	๑	๑	-	-	-	๑๐,๙๒๐	๑๑,๔๐๐	๑๑,๖๔๐	๓๕๒,๐๘๐	๓๖๓,๔๘๐	๓๗๕,๒๐๐	(๒๘,๔๓๐)												
กองช่าง (๐๕)																															
๒๑	ผู้อำนวยการกองช่าง (นักบริหารงานช่าง)	ต้น	๑	-	๖๙๕,๖๒๐	๔๒,๐๐๐	๑	๑	๑	-	-	-	๑๓,๖๒๐	๑๓,๖๒๐	๑๓,๖๒๐	๗๕๐,๒๔๐	๗๖๓,๘๖๐	๗๗๗,๔๘๐	รายงานให้ก.อบต.สรรหา												
๒๒	นายช่างโยธา	ป.ง./ช.ง.	๑	-	๒๙๗,๙๐๐	๐	๑	๑	๑	-	-	-	๙,๗๒๐	๙,๗๒๐	๙,๗๒๐	๓๐๗,๖๒๐	๓๑๖,๓๔๐	๓๒๕,๐๖๐	รายงานให้ก.อบต.สรรหา												
พนักงานจ้างภารกิจ																															
๒๓	ผู้ช่วยนายช่างโยธา		๑	๑	๑๖๘,๓๖๐	๐	๑	๑	๑	-	-	-	๖,๘๔๐	๗,๐๘๐	๗,๓๒๐	๑๗๕,๒๐๐	๑๘๒,๒๘๐	๑๘๙,๖๐๐	(๑๔,๐๓๐)												
หน่วยตรวจสอบภายใน (๑๒)																															
๒๔	นักวิชาการตรวจสอบภายใน	ป.ก./ช.ก.	๑	-	๓๕๕,๓๒๐	๐	๑	๑	๑	-	-	-	๑๒,๐๐๐	๑๒,๐๐๐	๑๒,๐๐๐	๓๖๗,๓๒๐	๓๗๙,๓๒๐	๓๙๑,๓๒๐	(ว่างเต็ม)												
(๕)	รวม		๒๔	๑๕	๖,๔๒๑,๓๒๐	๓๓๖,๐๐๐	๒๓	๒๔	๒๔	-	-	-	๒๒๘,๓๐๐	๒๓๐,๕๘๐	๒๓๓,๒๒๐	๖,๙๘๕,๖๒๐	๗,๒๑๖,๒๐๐	๗,๔๔๙,๔๒๐													
(๖)	ประมาณการประโยชน์ตอบแทนอื่นไม่เกิน ๑๕ %																														
(๗)	รวมเป็นค่าใช้จ่ายบุคลากรทั้งสิ้น																														
(๘)	คิดเป็นร้อยละ ๔๐ ของงบประมาณรายจ่ายประจำปี																														

งบประมาณรายจ่ายปีงบประมาณ พ.ศ. ๒๕๖๔ ๒๖,๕๑๒,๕๐๐ บาท
 งบประมาณรายจ่ายปีงบประมาณ พ.ศ. ๒๕๖๕ ๒๗,๘๓๘,๑๒๕ บาท
 งบประมาณรายจ่ายปีงบประมาณ พ.ศ. ๒๕๖๖ ๒๙,๒๓๐,๐๓๑ บาท

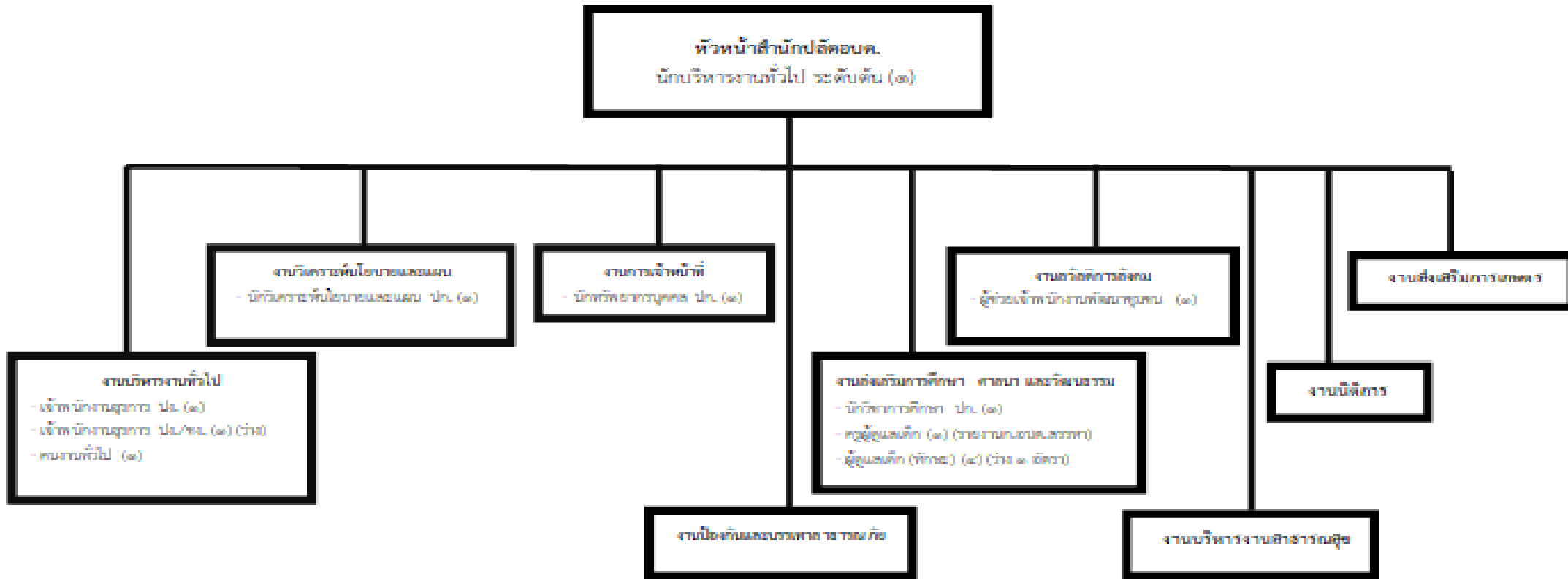


๓๐. แผนภูมิโครงสร้างการแบ่งส่วนราชการตามแผนอัตรากำลัง ๓ ปี

กรอบโครงสร้างส่วนราชการขององค์การบริหารส่วนตำบลช้างให้ตก



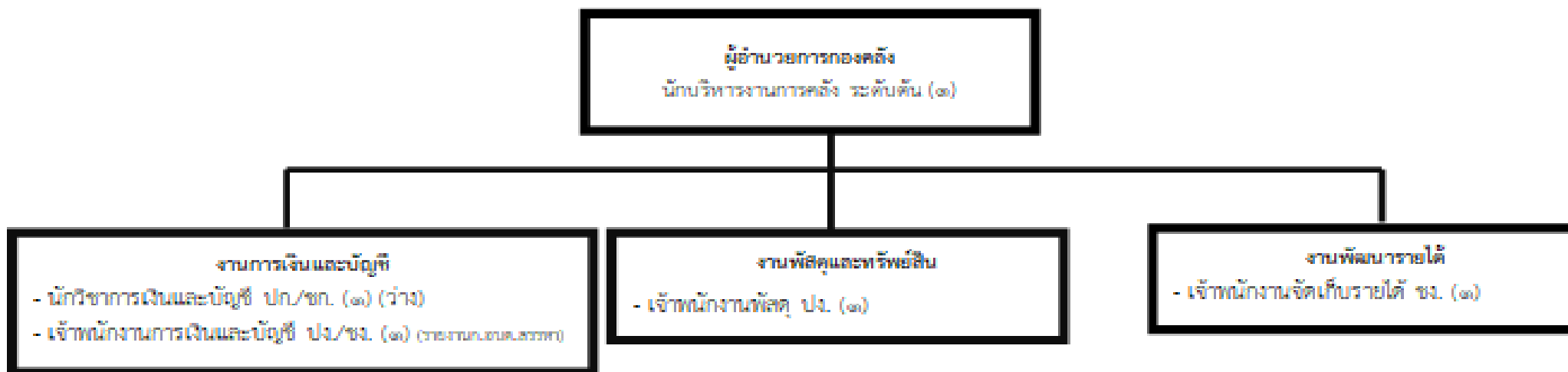
กรอบโครงสร้างส่วนราชการ สำนักปลัดองค์การบริหารส่วนตำบล (๐๑)



ระดับ	สำนักงานท้องถิ่น			วิชาการ				ทั่วไป			ลูกจ้างประจำ	พนักงานจ้าง		รวม
	ต้น	กลาง	สูง	ปฏิบัติการ	ชำนาญการ	ชำนาญการพิเศษ	เชี่ยวชาญ	ปฏิบัติงาน	ชำนาญงาน	อาวุโส		ภารกิจ	ทั่วไป	
จำนวน	๑	-	-	๓	-	-	-	๒	-	-	-	๕	๓	๑๒



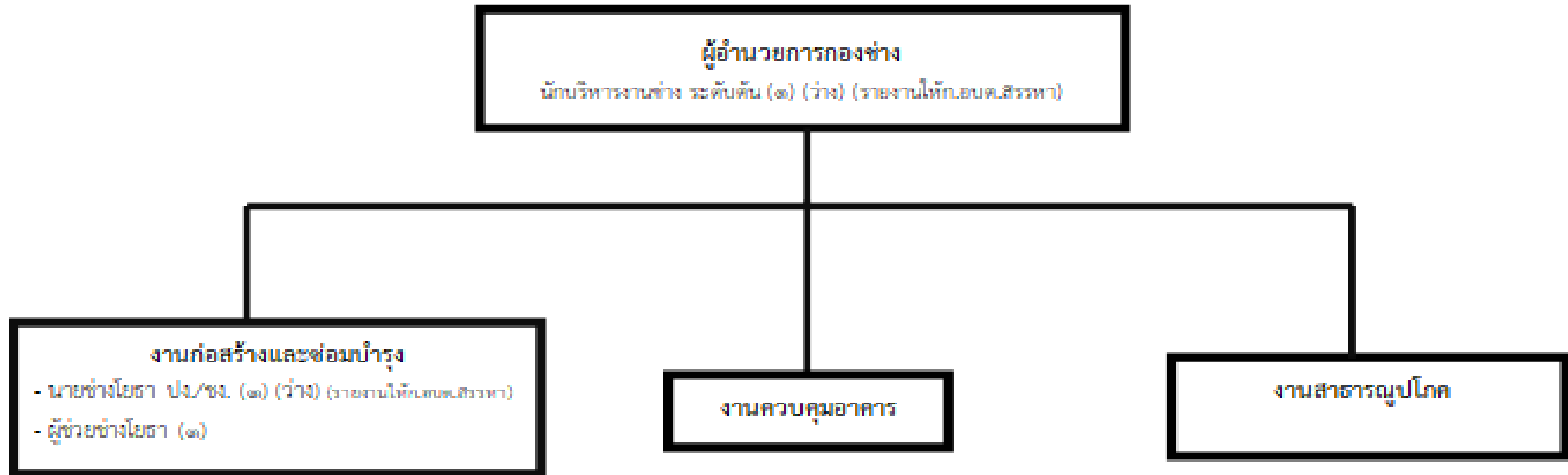
กรอบโครงสร้างส่วนราชการ กองคลัง (๐๔)



ระดับ	อำนาจการฟ้องเกิน			วิชาการ				ทั่วไป			ลูกจ้างประจำ	พนักงานจ้าง		รวม
	ต้น	กลาง	สูง	ปฏิบัติการ	ชำนาญการ	ชำนาญการพิเศษ	เชี่ยวชาญ	ปฏิบัติงาน	ชำนาญงาน	อาวุโส		ภารกิจ	ทั่วไป	
จำนวน	๓	-	-	-	-	-	-	๓	๓	-	-	-	-	๓



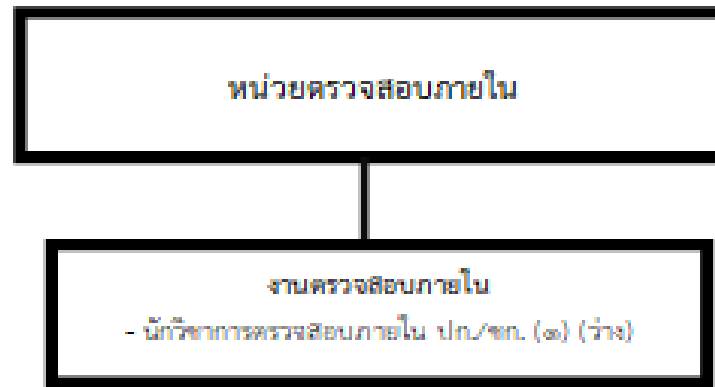
กรอบโครงสร้างส่วนราชการ กองช่าง (๐๕)



ระดับ	อำนาจการฟ้องเกิน			วิชาการ				ทั่วไป			ลูกจ้างประจำ	พนักงานจ้าง		รวม
	ต้น	กลาง	สูง	ปฏิบัติการ	ชำนาญการ	ชำนาญการพิเศษ	เชี่ยวชาญ	ปฏิบัติงาน	ชำนาญงาน	อาวุโส		ภารกิจ	ทั่วไป	
จำนวน	๑	-	-	-	-	-	-	-	-	-	-	๑	-	๒



กรอบโครงสร้างส่วนราชการ หน่วยตรวจสอบภายใน (๑๒)



ระดับ	อำนาจการฟ้องเงิน			วิชาการ				ทั่วไป			ลูกจ้าง	พนักงานจ้าง		รวม
	ต้น	กลาง	สูง	ปฏิบัติการ	ชำนาญการ	ชำนาญการพิเศษ	เชี่ยวชาญ	ปฏิบัติงาน	ชำนาญงาน	อาวุโส	ประจำ	ภารกิจ	ทั่วไป	
จำนวน	-	-	-	๓	-	-	-	-	-	-	-	-	-	๓



แผนอัตรากำลัง ๓ ปี องค์การบริหารส่วนตำบลช้างให้ตก ประจำปีงบประมาณ ๒๕๖๔ - ๒๕๖๖ ฉบับปรับปรุงครั้งที่ ๒/๒๕๖๕

๑๑. บัญชีจัดตำแหน่งข้าราชการหรือพนักงานส่วนท้องถิ่นเข้าสู่ประเภทตำแหน่ง สายงานและระดับตำแหน่ง

ที่	ชื่อ - สกุล	คุณวุฒิการศึกษา	กรอบอัตรากำลังเดิม			กรอบอัตรากำลังใหม่			เงินเดือน	เงินประจำตำแหน่ง		หมายเหตุ
			เลขที่ตำแหน่ง	ตำแหน่ง	ระดับ	เลขที่ตำแหน่ง	ตำแหน่ง	ระดับ		เงินประจำตำแหน่ง	เงินค่าตอบแทน/เงินเพิ่มอื่นๆ	
๑	รายงานให้ก.อบต. สรรหา (ปรับปรุงตำแหน่งให้มีระดับสูงในครั้งแรก)	-	๓๑-๓-๐๐-๑๑๑๑-๐๐๑	ปลัดองค์การบริหารส่วนตำบล (นักบริหารงานท้องถิ่น)	กลาง	๓๑-๓-๐๐-๑๑๑๑-๐๐๑	ปลัดองค์การบริหารส่วนตำบล (นักบริหารงานท้องถิ่น)	กลาง	๕๔๘,๐๕๐ (ค่ากลางเงินเดือน)	๑๖๘,๐๐๐ (๗,๐๐๐x๒x๑๒)	-	๗๑๖,๐๕๐
๒	นางสาวธนิษฐา ณ สงขลา	ร.บ. (รัฐประศาสนศาสตร์)	๓๑-๓-๐๐-๑๑๑๑-๐๐๒	รองปลัดองค์การบริหารส่วนตำบล (นักบริหารงานท้องถิ่น)	ต้น	๓๑-๓-๐๐-๑๑๑๑-๐๐๒	รองปลัดองค์การบริหารส่วนตำบล (นักบริหารงานท้องถิ่น)	ต้น	๔๕๖,๓๒๐ (๓๖,๘๖๐x๑๒)	๕๒,๐๐๐ (๓,๕๐๐x๑๒)	-	๕๐๘,๓๒๐
สำนักปลัด (๐๑)												
๓	นายสะภากรียา หวัง	ศศ.บ. (สารสนเทศศาสตร์)	๓๑-๓-๐๑-๒๑๑๑-๐๐๑	หัวหน้าสำนักงานปลัด (นักบริหารงานทั่วไป)	ต้น	๓๑-๓-๐๑-๒๑๑๑-๐๐๑	หัวหน้าสำนักงานปลัด (นักบริหารงานทั่วไป)	ต้น	๓๕๖,๑๖๐ (๒๙,๖๘๐x๑๒)	๕๒,๐๐๐ (๓,๕๐๐x๑๒)	-	๓๙๘,๑๖๐
๔	นายอภิชัย ช่วยทุกข์	ร.บ.ม. (รัฐประศาสนศาสตร์)	๓๑-๓-๐๑-๓๑๑๑-๐๐๑	นักวิเคราะห์นโยบายและแผน	ปก.	๓๑-๓-๐๑-๓๑๑๑-๐๐๑	นักวิเคราะห์นโยบายและแผน	ปก.	๓๖๙,๔๘๐ (๓๐,๗๙๐x๑๒)	-	-	๓๖๙,๔๘๐
๕	นางสาวธริกา แซ่ลิ้ม	บธ.บ. (การตลาด)	๓๑-๓-๐๑-๓๑๑๒-๐๐๑	นักทรัพยากรบุคคล	ปก.	๓๑-๓-๐๑-๓๑๑๒-๐๐๑	นักทรัพยากรบุคคล	ปก.	๒๒๙,๙๒๐ (๑๙,๑๖๐x๑๒)	-	-	๒๒๙,๙๒๐
๖	นางสาวสุภาวดี คงเกลี้ยง	ศศ.บ. (สื่อสารมวลชน)	๓๑-๓-๐๑-๓๘๐๓-๐๐๑	นักวิชาการศึกษา	ปก.	๓๑-๓-๐๑-๓๘๐๓-๐๐๑	นักวิชาการศึกษา	ปก.	๒๐๓,๒๘๐ (๑๖,๙๔๐x๑๒)	-	-	๒๐๓,๒๘๐
๗	ว่าง	-	๓๑-๓-๐๑-๔๑๑๑-๐๐๑	เจ้าพนักงานธุรการ	ปง./ชง.	๓๑-๓-๐๑-๔๑๑๑-๐๐๑	เจ้าพนักงานธุรการ	ปง./ชง.	๒๙๗,๙๐๐ (ค่ากลางเงินเดือน)	-	-	๒๙๗,๙๐๐
๘	นางสาวรออาณา ยาฝ้า	บธ.บ. (คอมพิวเตอร์ธุรกิจ)	๓๑-๓-๐๑-๔๑๑๑-๐๐๒	เจ้าพนักงานธุรการ	ปง.	๓๑-๓-๐๑-๔๑๑๑-๐๐๒	เจ้าพนักงานธุรการ	ปง.	๑๗๑,๗๒๐ (๑๔,๓๑๐x๑๒)	-	-	๑๗๑,๗๒๐
๙	รายงานให้ก.อบต.สรรหา	-	๓๑-๓-๐๔-๒๒๒๔-๓๑๘	ครูผู้ดูแลเด็ก	-	๓๑-๓-๐๔-๒๒๒๔-๓๑๘	ครูผู้ดูแลเด็ก	-	๓๕๒,๓๖๐ (ค่ากลางเงินเดือน)	-	-	๓๕๒,๓๖๐
พนักงานจ้างถาวร												
๑๐	นางสาวรุสนีย์ สะอะ	ปวส. (คอมพิวเตอร์ธุรกิจ)	๑๐๑ - ๐๐๓	ผู้ช่วยเจ้าพนักงานพัฒนาชุมชน		๑๐๑ - ๐๐๓	ผู้ช่วยเจ้าพนักงานพัฒนาชุมชน		๑๕๐,๑๒๐ (๑๒,๕๑๐x๑๒)	-	-	๑๕๐,๑๒๐
๑๑	นางสาวสาเร๊ะ แลมอ ค่าตอบแทน ๑๒,๗๗๐ บาท เงินอุดหนุน ๙,๕๐๐ บาท ส่วนที่อบต.จ่ายส่วนเกิน ๓,๓๗๐ บาท	ศษ.บ. (การศึกษาปฐมวัย)	๑๐๑ - ๐๐๑	ผู้ดูแลเด็ก (ทักษะ)		๑๐๑ - ๐๐๑	ผู้ดูแลเด็ก (ทักษะ)		๕๐,๕๔๐ (๓,๓๗๐x๑๒)	ได้รับเงินอุดหนุนจากรมา ๙,๕๐๐ บาท/เดือน		๕๐,๕๔๐
										-	-	
๑๒	นางสาวสาเร๊ะ บาษา ค่าตอบแทน ๑๒,๗๗๐ บาท เงินอุดหนุน ๙,๕๐๐ บาท ส่วนที่อบต.จ่ายส่วนเกิน ๓,๓๗๐ บาท	ศษ.บ. (การศึกษาปฐมวัย)	๑๐๑ - ๐๐๒	ผู้ดูแลเด็ก (ทักษะ)		๑๐๑ - ๐๐๒	ผู้ดูแลเด็ก (ทักษะ)		๕๐,๕๔๐ (๓,๓๗๐x๑๒)	ได้รับเงินอุดหนุนจากรมา ๙,๕๐๐ บาท/เดือน		๕๐,๕๔๐
										-	-	



แผนอัตรากำลัง ๓ ปี องค์การบริหารส่วนตำบลช้างให้ตก ประจำปีงบประมาณ ๒๕๖๔ - ๒๕๖๖ ฉบับปรับปรุงครั้งที่ ๒/๒๕๖๕

ที่	ชื่อ - สกุล	คุณวุฒิ การศึกษา	กรอบอัตรากำลังเดิม			กรอบอัตรากำลังใหม่			เงินเดือน	เงินประจำตำแหน่ง		หมายเหตุ
			เลขที่ตำแหน่ง	ตำแหน่ง	ระดับ	เลขที่ตำแหน่ง	ตำแหน่ง	ระดับ		เงินประจำ ตำแหน่ง	เงินค่าตอบแทน/ เงินเพิ่มอื่นๆ	
๑๓	ว่างเดิม	-	ก ๐๑ - ๐๐๔	ผู้ดูแลเด็ก (ทักษะ)	-	ก ๐๑ - ๐๐๔	ผู้ดูแลเด็ก (ทักษะ)	-	ได้รับเงินอุดหนุนจากรมส่งเสริม			
๑๔	นางสาวอานิตย์ มิตรจันทร์	ศ.บ. (การจัดการทั่วไป)	ก ๐๑ - ๐๐๕	ผู้ดูแลเด็ก (ทักษะ)	-	ก ๐๑ - ๐๐๕	ผู้ดูแลเด็ก (ทักษะ)	-	๑๔๓,๗๖๐ (๑๑,๙๘๐x๑๒)	-	-	๑๔๓,๗๖๐
พนักงานจ้างทั่วไป												
๑๕	นางสาววิวิธา ไกรวรรณ	ปวส. (ธุรกิจโรงแรม)	จ ๐๑-๐๐๑	คนงาน	-	จ ๐๑-๐๐๑	คนงาน	-	๑๐๘,๐๐๐ (๙,๐๐๐x๑๒)	-	-	๑๐๘,๐๐๐
กองคลัง (๐๔)												
๑๖	นางสาวธัญญรัตน์ คณานุรักษ์	ร.บ. (การจัดการงานคลัง)	๓๑-๓-๐๔-๒๑๐๒-๐๐๑	ผู้อำนวยการกองคลัง (นักบริหารงานการคลัง)	ต้น	๓๑-๓-๐๔-๒๑๐๒-๐๐๑	ผู้อำนวยการกองคลัง (นักบริหารงานการคลัง)	ต้น	๓๔๒,๗๒๐ (๒๘,๕๖๐x๑๒)	๔๒,๐๐๐ (๓,๕๐๐x๑๒)	-	๓๘๔,๗๒๐
๑๗	ว่างเดิม	-	๓๑-๓-๐๔-๓๒๐๑-๐๐๑	นักวิชาการเงินและบัญชี	ปก./ชก.	๓๑-๓-๐๔-๓๒๐๑-๐๐๑	นักวิชาการเงินและบัญชี	ปก./ชก.	๓๕๕,๓๒๐ (ค่ากลางเงินเดือน)	๔๒,๐๐๐ (๓,๕๐๐x๑๒)	-	๓๙๗,๓๒๐
๑๘	รายงานให้ก.อบต.สรรหา	-	๓๑-๓-๐๔-๔๒๐๑-๐๐๑	เจ้าพนักงานการเงินและบัญชี	ปง./ชง.	๓๑-๓-๐๔-๔๒๐๑-๐๐๑	เจ้าพนักงานการเงินและบัญชี	ปง./ชง.	๒๙๗,๙๐๐ (ค่ากลางเงินเดือน)	-	-	๒๙๗,๙๐๐
๑๙	นางสาวชนันดา คงคณีง	ปวช. (การบัญชี)	๓๑-๓-๐๔-๔๒๐๓-๐๐๑	เจ้าพนักงานพัสดุ	ปง.	๓๑-๓-๐๔-๔๒๐๓-๐๐๑	เจ้าพนักงานพัสดุ	ปง.	๑๒๔,๐๘๐ (๑๐,๓๕๐x๑๒)	-	-	๑๒๔,๐๘๐
๒๐	นางวิมล แก้วขาว	ปวส. (การบัญชี)	๓๑-๓-๐๔-๔๒๐๔-๐๐๑	เจ้าพนักงานจัดเก็บรายได้	ชง.	๓๑-๓-๐๔-๔๒๐๔-๐๐๑	เจ้าพนักงานจัดเก็บรายได้	ชง.	๓๔๑,๑๖๐ (๒๘,๔๓๐x๑๒)	-	-	๓๔๑,๑๖๐
กองช่าง (๐๕)												
๒๑	รายงานให้ก.อบต.สรรหา	-	๓๑-๓-๐๕-๒๑๐๓-๐๐๑	ผู้อำนวยการกองช่าง (นักบริหารงานช่าง)	ต้น	๓๑-๓-๐๕-๒๑๐๓-๐๐๑	ผู้อำนวยการกองช่าง (นักบริหารงานช่าง)	ต้น	๖๙๔,๖๒๐ (ค่ากลางเงินเดือน)	๔๒,๐๐๐ (๓,๕๐๐x๑๒)	-	๗๓๖,๖๒๐
๒๒	รายงานให้ก.อบต.สรรหา	-	๓๑-๓-๐๕-๔๗๐๑-๐๐๑	นายช่างโยธา	ปง./ชง.	๓๑-๓-๐๕-๔๗๐๑-๐๐๑	นายช่างโยธา	ปง./ชง.	๒๙๗,๙๐๐ (ค่ากลางเงินเดือน)	-	-	๒๙๗,๙๐๐
พนักงานจ้างภารกิจ												
๒๓	นายนิรันดร์ อินทพรหม	ปวส. (ก่อสร้าง)	ก ๐๕-๐๐๑	ผู้ช่วยนายช่างโยธา	-	ก ๐๕-๐๐๑	ผู้ช่วยนายช่างโยธา	-	๑๖๘,๓๖๐ (๑๔,๐๓๐x๑๒)	-	-	๑๖๘,๓๖๐
หน่วยตรวจสอบภายใน (๑๒)												
๒๔	ว่างเดิม	-	๓๑-๓-๑๒-๓๒๐๕-๐๐๑	นักวิชาการตรวจสอบภายใน	ปก./ชก.	๓๑-๓-๑๒-๓๒๐๕-๐๐๑	นักวิชาการตรวจสอบภายใน	ปก./ชก.	๓๕๕,๓๒๐ (ค่ากลางเงินเดือน)	-	-	๓๕๕,๓๒๐